



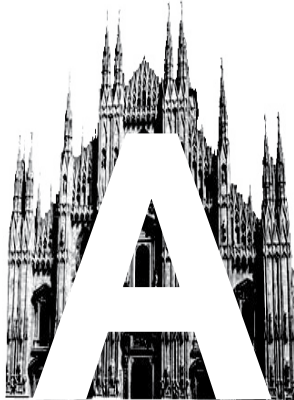
Du 5 au 7 octobre

2011

M



L



A N



RENCONTRES INTERNATIONALES



Union des Entreprises pour l'Ille et Vilaine

APRÈS CORK, CADIX,
CARDIFF, PORTO, GÈNES,
PRAGUE, ISTANBUL,
BERLIN, BUDAPEST,
TUNIS ET VARSOVIE

BENVENUTI A MILANO!



- Sourcer
- Trouver des cotraitants, des clients, des partenaires financiers, des partenaires techniques
- Créer une joint-venture
- Implanter une filiale
- Acheter une entreprise
- Benchmarker
- Développer ses réseaux
- Elargir les visions...

L'Italie est la 4^{ème} puissance économique européenne, la 7^{ème} au niveau mondial et le 2^{ème} partenaire économique de la France. Son économie repose principalement sur les PME industrielles et se caractérise par un tissu entrepreneurial dynamique et particulièrement dense (4,4 millions d'entreprises contre 2,92 en France). En outre, 99% de ces entreprises sont des PME et 95% des micro-entreprises (moins de 10 salariés).

La Lombardie, 1^{ère} région économique d'Italie, 3^{ème} d'Europe, concentre 10 millions d'habitants, soit 1/6^e de la population italienne et bénéficie de l'un des plus forts PIB européens avec 30.000 € par habitant (34.000 € pour Milan).

C'est aussi 20% du PIB national, 33% des importations, 28% des exportations, 25% des réserves bancaires, 16% des entreprises, 24% des sièges sociaux et 22% des dépenses en R&D.

Programme non contractuel.
Horaires à titre indicatif, confirmés à l'inscription.

Mercredi 5 octobre 2011

16:00 DÉPART DE RENNES ST JACQUES

par vol direct privé vers Milan

17:35 ARRIVÉE À MILAN - MALPENSA

Transfert et installation dans l'hôtel catégorie 4* Starhotel Rosa Grand, dans le centre historique, à deux pas du Duomo et des artères commerçantes.
Soirée libre



Jeudi 6 octobre 2011

09:00 CONFÉRENCE PLÉNIÈRE (salle Fontana, Starhotel Rosa Grand)

- Ouverture des 12^{èmes} Rencontres Internationales MILANO 2011
Par Joël CHÉRITEL, président UE35 et Alberto MEOMARTINI, président de Assolombarda
- Présentation d'Assolombarda et cartographie du tissu industriel de la région Lombardie
- Les relations commerciales bilatérales
- Le modèle italien du district : comprendre le dynamisme des TPE à l'international
- Réussir ses échanges avec l'Italie
- Témoignages de chefs d'entreprises français implantés en Italie

12:30 Déjeuner brunch au bar lounge, Starhotel Rosa Grand

14:15 Options à choisir à l'inscription

- Option 1 > Rencontres d'affaires one to one
 - Option 2 > Visite d'entreprise *du secteur du design* (limité à 25 places)
 - Option 3 > Visite d'entreprise *du secteur agro alimentaire*
 - Option 4 > Thématique *touristique* avec visite du centre historique de Milan
 - Option 5 > Thématique *culturelle* avec visite de la Scala (limité à 20 places)
 - Option 6 > Temps libre
- Options 1, 2 et 3 : avec interprète - Options 4 et 5 : avec guide conférencier francophone.

17:30 Fin des options - Retour à l'hôtel

20:30 DÎNER DE GALA AU PALAZZO CLERICI



Vendredi 7 octobre 2011 - MODÈNE ET MARANELLO

06:15 Départ de l'hôtel pour le CIRCUIT 1

Maserati • Circuit F1 Ferrari • Déjeuner • Musée Ferrari • Temps libre à Maranello

pour les
35 premiers inscrits

SOBREDIA
DISTRIBUTEUR
www.sobredia.fr



07:30 Départ de l'hôtel pour les CIRCUITS 2, 3, 4

- 2 • Maserati • Déjeuner • Temps libre à Maranello • Musée Ferrari
- 3 • Musée Ferrari • Temps libre à Maranello • Déjeuner • Maserati • Temps libre à Modène
- 4 • Usine cuir traditionnel • Déjeuner • Musée Ferrari • Temps libre à Maranello • Maserati

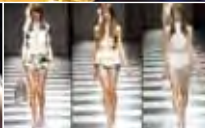
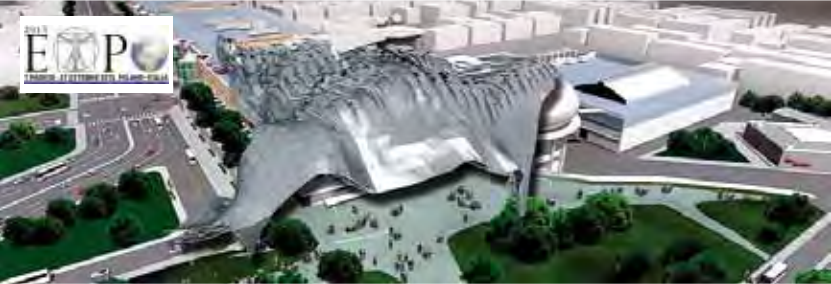
16:30 Transfert à l'aéroport de Bologne

19:00 DÉPART DE BOLOGNE

par vol direct privé pour Rennes

20:50 ARRIVÉE À RENNES ST JACQUES





MILAN, HISTOIRES D'ARTS



Léonard de Vinci (1452-1519)

Un homme d'esprit universel



Formé dans les ateliers de Verrocchio et d'Uccello avant d'intégrer la compagnie de St-Luc, la guilde des peintres. On lui doit "La Cène", "La Joconde", "La Vierge aux rochers", et la fresque de "La Bataille d'Anghiari" au Palazzo Vecchio. Selon lui, l'art est intimement lié aux sciences et techniques. Il a montré des talents d'ingénieur militaire, d'urbaniste, de biologiste et de physicien, présentant souvent les grandes découvertes des siècles suivants (les lois du mouvement et de la gravité par exemple). En quête de mécènes et de commandes comme tous les artistes de la Renaissance, il a commencé "Maître des arts" de Ludovic Sforza à Milan, et a achevé sa vie auprès de François 1^{er}.

Piero Fornasetti (1913-1988)

Designer singulier et ludique



Avec son style reconnaissable entre tous, baroque, chargé et totalement original, Piero Fornasetti, artiste milanais à la fois peintre, graphiste, sculpteur, décorateur d'intérieur et graveur, a souvent été présenté comme un visionnaire. Tout au long de son parcours, ce créateur atypique a réalisé plus de 11000 objets, décors et meubles, dont beaucoup sont uniques. Son imagination, héritée d'une forte culture italienne et d'inspiration surréaliste, se découvre sur tous les supports possibles : verres, assiettes, parapluies, lampes, meubles, paravents... constituant ainsi une oeuvre singulière, terriblement poétique. Aujourd'hui, c'est le fils de Piero Fornasetti, Barnaba, qui perpétue l'oeuvre familiale en reproduisant des modèles de son père tout en concevant les siens.

Ettore Sottsass Jr. (1917-2007)

Groupe Memphis



Il étudie l'architecture à l'Ecole polytechnique de Turin (diplômé en 1939). Installé à Milan après la guerre, il participe à sa reconstruction puis s'oriente vers le design et crée son agence "Sottsass Associati" en 1947. En 1956, il rencontre le fondateur de la société Olivetti pour laquelle il travaille de 1958 à 1980 en tant que designer. Il y créera le 1^{er} ordinateur italien "Elea 9003", la machine à écrire "Valentine" et le système de mobilier de bureau modulaire "Synthesis 45". En 1979, il rejoint le groupe Alchimia qui propose une vision renouvelée du design, et en 1981 cofonde le groupe Memphis, fer de lance du Nuovo Design. Créateur aux multiples facettes : peintre, sculpteur, photographe, céramiste... Il est présent dans les plus grands musées du monde.

Gianfranco Ferré (1944-2007)

L'architecte de la mode



Grand pont de la mode italienne depuis le lancement de sa marque au début des années 1970. Il est maître de la création Christian Dior pendant plus de 10 ans à partir de 1986. Il exerce ensuite ses talents en tant que styliste free-lance pour la maison Karl Lagerfeld, connu aussi pour avoir lancé le mariage des genres en accompagnant d'une veste féminine, un pantalon homme très ample, façon androgyne. Amateur d'art, ce prodigieux créateur s'inspire des œuvres de Paul Gauguin ou de Paul Cézanne pour trouver les teintes qui sauront être les plus harmonieuses. Gianfranco Ferré, précurseur talentueux et éclairé, a su donner une couleur originale à la couture italienne des années 1980 et jusqu'à celles du troisième millénaire.

REGISTRAZIONE

CARTE D'IDENTITÉ OU PASSEPORT
(EN COURS DE VALIDITÉ 3 MOIS MINIMUM)

Renvoyez la carte ci-dessous avant le 15 septembre 2011,
avec votre règlement, à l'Union des Entreprises 35
2, allée du bâtiment - BP 71657 - 35016 Rennes Cedex

Souscripteur

Nom/Prénom :
Fonction :
e-mail direct :
N° CNI ou de passeport :
Date de validité :

Mon invité

Nom/Prénom :
Fonction :
e-mail direct :
N° CNI ou de passeport :
Date de validité :



Choix des activités pour le jeudi 6 après-midi

Attention ! Nombre de places limité par option. Aussi, merci d'indiquer votre choix 1 et votre choix 2.

Option 1 Rencontres d'affaires one to one

Multisectoriel : exporter, sourcer, benchmarker, s'implanter, s'associer, trouver un partenaire technique ou financier, rencontrer un confrère ...

En partenariat avec BRETAGNE INTERNATIONAL et ses relais locaux

Nous vous contacterons dans les tous prochains jours pour instruire votre dossier.

Mobile :

BRETAGNE
INTERNATIONAL

Demande one-to-one à formuler au plus tard avant le 15 septembre

Option 2 Choix Visite d'entreprise **DESIGN** (limité à 25 places)

Option 3 Choix Visite d'entreprise **AGRO ALIMENTAIRE**

Option 4 Choix Thématique **TOURISTIQUE**

Option 5 Choix Thématique **CULTURELLE 'LA SCALA'** (limité à 20 places)

Option 6 Choix Temps libre

Choix du circuit du vendredi 7

Attention ! 35 places par circuit : merci d'indiquer votre choix 1 et votre choix 2.

Circuit 1 Choix pour les 35 premiers inscrits

Maserati • Circuit F1 Ferrari • Déjeuner • Musée Ferrari • Temps libre à Maranello

Circuit 2 Choix

Maserati • Déjeuner • Temps libre à Maranello • Musée Ferrari

Circuit 3 Choix

Musée Ferrari • Temps libre à Maranello • Déjeuner • Maserati • Temps libre à Modène

Circuit 4 Choix

Usine cuir traditionnel • Déjeuner • Musée Ferrari • Temps libre à Maranello • Maserati

Coût d'inscription à la délégation Milano 2011

Coût d'inscription en chambre individuelle	1.400 € / personne	1.400 € X Pers = €
Coût d'inscription en chambre double	1.300 € / personne	1.300 € X Pers = €
Je ne suis pas adhérent UE35, majoration de	440 € / personne	440 € X Pers = €

SOUS-TOTAL = €

Au titre du partenariat **CCIT Rennes Bretagne (entreprise du 35 uniquement)** remise de - 100 €

TOTAL À RÉGLER = €

Chèque à l'ordre de UE35 - Inscriptions validées par ordre d'arrivée et accompagnées de votre règlement

Prix en Euros incluant :

- Les vols Rennes/Milan et Bologne/Rennes • Les transferts en autocars • Le logement à l'hôtel • Les repas prévus au programme
- Les conférences mentionnées au programme • Une option au choix le jeudi après-midi • La journée du vendredi, un circuit au choix, en tout inclus

Modalités d'annulation :

- Plus de 30 jours avant le départ : pénalités de 50% du prix total • Moins de 30 jours avant le départ : pénalités de 100% du prix total

LES OBJECTIFS DES RENCONTRES INTERNATIONALES

- Appréhender les **relations internationales** et des marchés en lien avec leur activité, à moindre coût, en intégrant la délégation, pour les actions suivantes : **sourcer** et/ou trouver des sous-traitants, **importer/exporter**, trouver des partenaires financiers ou techniques / joint-venture, implanter une filiale commerciale, **racheter** une entreprise...
- **Benchmarker** des process industriels, s'informer sur les usages commerciaux, **se former** sur les principales techniques liées aux échanges internationaux : assurances, financement, protection de savoir-faire... dans le cadre des nombreuses conférences thématiques organisées au programme.
- Trouver ou développer des **relais locaux** sécurisés pour faciliter les échanges : partenaires, avocats, banques, assurances, conseils...
- Accéder facilement et à moindre coût à l'organisation de **rencontres bilatérales** d'affaires en BtoB.
- Dynamiser les échanges économiques bretons et **créer des liens** privilégiés et durables avec d'autres régions d'Europe et du Bassin méditerranéen.



Votre contact

Nathalie Potin - Union des Entreprises 35
2 allée du bâtiment - BP 71657 - 35016 Rennes Cedex
Tél 02 99 87 42 97 - Fax 02 99 38 08 45
npotin@entreprises35.fr - www.entreprises35.fr



Partenaires privés



Partenaires institutionnels

