

# INVESTIR EN CATALOGNE ?



# Barcelone et la Catalogne.

Barcelone est connue pour sa richesse historique et artistique, son climat, son urbanisme et sa **qualité de vie**.

Mais la Catalogne dispose également d'une économie dynamique, industrielle, diversifiée et particulièrement **favorable aux entreprises**.



L'économie catalane est connue pour son excellent équilibre de facteurs de compétitivité.

- **Talent**, créativité et éducation. Une forte éthique du travail. Des salaires compétitifs.
- **Un environnement internationalisé**. Dynamique, tourné vers le commerce et attirant les investissements.
- **Un socle industriel diversifié**. Une puissance industrielle. Des produits des services de qualité.
- Un esprit d'entreprise. Une société flexible et **innovante**.

# La Catalogne en chiffres.

Une  
Economie  
Dynamique

Superficie : 32,106 km<sup>2</sup>  
Population: 7,6 millions d'hab.  
PIB 2012: 207,76 milliards d'€  
PIB per capita: 27 442 €/an  
Nb. d'entreprises: Plus de 600 000

Ouverte &  
Globalisée

15,5 millions touristes/an  
58,28 milliards d'€ d'exportations  
68,69 milliards d'€ d'importations  
5 600 entreprises étrangères  
3,077 milliards d'€ d'investissements  
étrangers en 2012

Innovante

4 543 entreprises innovantes  
1,55% du PIB dépensé en R&D  
1% de la production scientifique  
mondiale

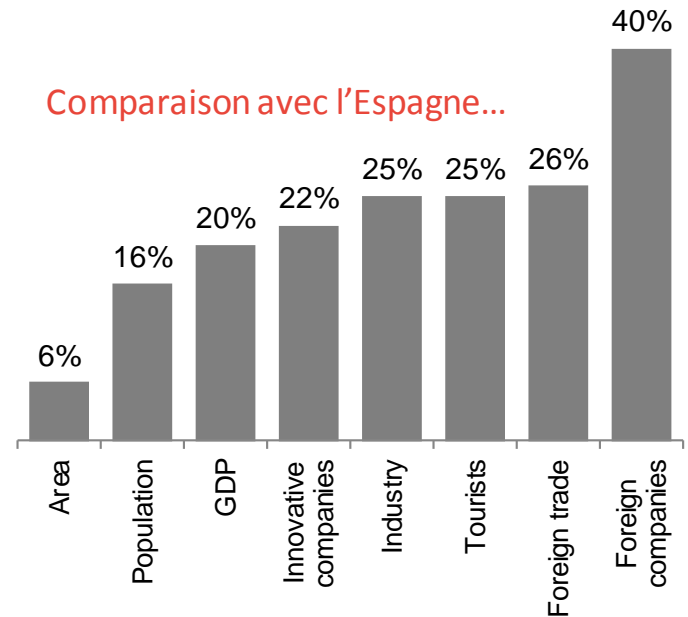
## Comparaison UE-28

**1,5%** de la population  
(± Danemark, Autriche)

**1.6%** du PIB  
(± Finlande, Danemark)

**1.3%** des exportations  
(± Finlande, Hongrie)

## Comparaison avec l'Espagne...



# Barcelone. Une capitale exemplaire.

Depuis 1996, Barcelone est en première place du classement des meilleures villes européennes en termes de qualité de vie pour les salariés *European Cities Monitor, Cushman&Wakefield*



Quartier Gothique



La Pedrera, Gaudí

La 4<sup>ème</sup> ville la plus visitée en Europe et la 16<sup>ème</sup> au monde



Fondation FC Barcelona

Meilleure ville du sud de l'Europe et seconde meilleure région pour l'attraction des investissements étrangers (FDI Intelligence, 2012).



Mobile World Congress

La seconde ville au monde accueillant le plus de congrès internationaux. (ICCA/BTCB, 2012).



Terminal de croisières de Barcelone

La première destination méditerranéenne pour les croisières, le 4<sup>ème</sup> port d'escale au monde derrière ceux de Floride.



Barcelona World Race

L'un des 10 sites d'implantation les plus attractifs au monde (KPMG 2013)

# Une économie diversifiée, dynamique et industrielle.

## Multinationales Catalanes



## Multinationales présentes en Catalogne (5 600)



## De nombreuses PME

### Entreprises en Catalogne

Total	602,161
Industrie	41,152
BTP	86,094
Services	474,915

### Nombre de travailleurs

Indépendants	339,345
1-9	229,583
10-49	25,702
50-199	5,387
200 ou plus	2,144

Source: Idescat DIRCE (2012)

# Le “mix” compétitif de la Catalogne.



1

Formation, talent, créativité et forte éthique du travail.

Excellent ratio coût/performance en termes de production.



2

Dynamique & internationalisée

Expérimentée dans les échanges et les investissements internationaux.



3

Des projets à valeur ajoutée. Un socle industriel diversifié.

Une large gamme de secteurs, fournisseurs et de services aux entreprises.



4

Une société flexible, innovante, orientée business.

Un environnement commercial doté d'une administration favorable aux entreprises.

# Formation, talent, créativité et forte éthique du travail.



La Catalogne offre un excellent ratio coût/performance en termes de production, avec une grande disponibilité de talents.

Des travailleurs dotés d'une formation solide, d'une forte éthique du travail, d'une attitude proactive avec un coût du travail compétitif.

# Talents & Formations.

**upf.** Universitat  
Pompeu Fabra  
Barcelona



**U**  
**B**  
UNIVERSITAT DE BARCELONA



**ESADE**  
Business School  
ESADECREAPOLIS



**UAB**  
Universitat Autònoma  
de Barcelona



**IESE**  
Business School  
University of Navarra



**eada**  
business school  
barcelona

13 Universitats  
600 Diplomes

221 000 étudiants

Siège de certaines des meilleures  
« business schools » au niveau  
mondial.



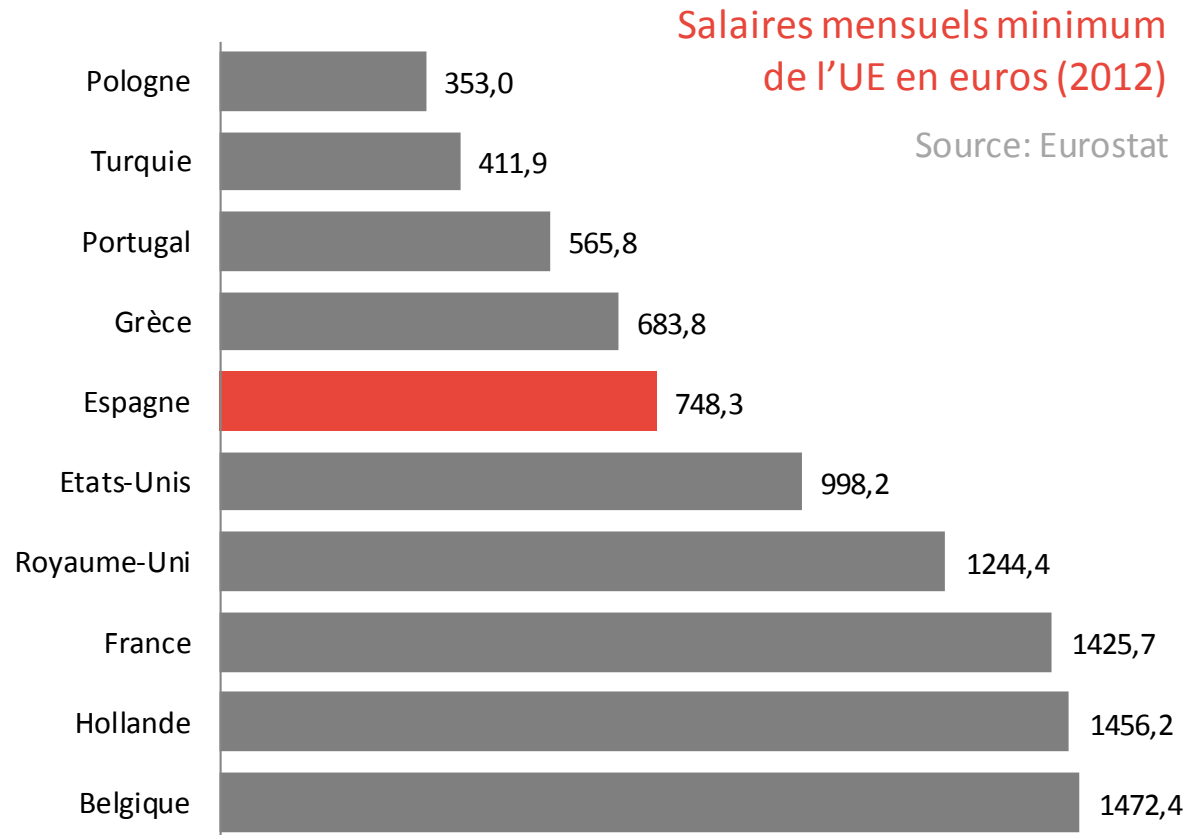
# Une éthique du travail solide et collaborative.



Dévouement  
Engagement  
Sérieux  
Sens de la coopération  
Orientation solutions  
Proactivité  
Responsabilité  
Sens du travail en équipe

# Un coût du travail raisonnable.

Le coût du travail unitaire a baissé depuis 2007 à un taux plus important que dans le reste des pays européens, améliorant ainsi la compétitivité de la Catalogne.



# Des entreprises dynamiques et internationalisées.



Les entreprises catalanes ont une expérience significative dans les échanges et les investissements internationaux, les entreprises étrangères s'y intègrent aisément.

Grâce à sa position géographique privilégiée, la Catalogne a toujours été une économie ouverte ayant de forts liens avec les pays voisins.

# Un emplacement stratégique. Des connexions mondiales

Barcelone est l'une des rares villes en Europe du Sud disposant d'un réseau complet de transport multimodal intégré: Port et aéroport internationaux, train à grande vitesse et autoroutes dans un rayon de 12 kilomètres, tous disposants de connexions internationales.

80 compagnies aériennes  
140 destinations  
35 millions de passagers  
Meilleur aéroport d'Europe  
du Sud  
Meilleur aéroport de fret  
européen



Aéroport



Centre ville

Port & logistique



Excellent réseau routier reliant le marché intérieur. Le Corridor ferroviaire méditerranéen, un projet prioritaire de l'UE.



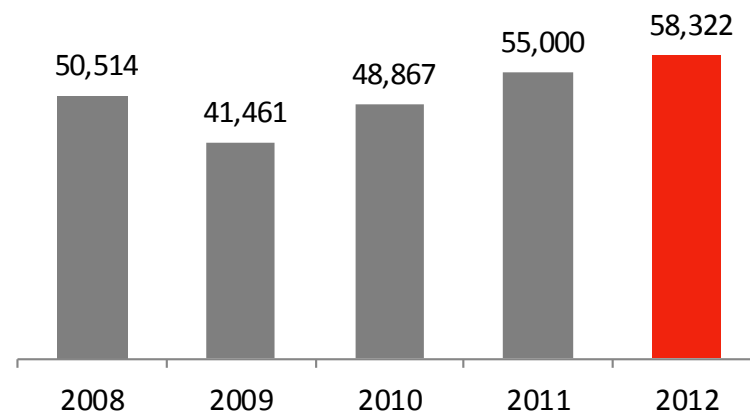
Leader en Méditerranée pour le transport de véhicules. 1<sup>er</sup> terminal semi-automatique de la méditerranée. Zone d'activités logistiques de 259 ha, leader en Europe du Sud.

# Une économie internationalisée.

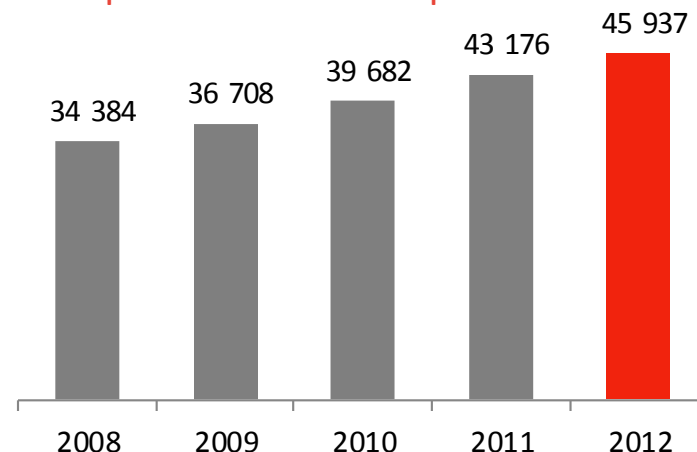
Export: 28% du PIB de la Catalogne  
26% des exportations espagnoles  
31% des entreprises exportatrices de l'Espagne

- Les exportations catalanes en 2012 ont atteint 58,283 millions d'euros, soit 2 fois le chiffre atteint en 2000.
- 30% des entreprises exportatrices catalanes le font de manière régulière.
- Principaux secteurs exportateurs: chimie (26%), automobile (16,5%), agroalimentaire (11,6%), mode et textile (6,4%), métaux (6,4%) et machines-outils (6,4%).
- 65% des exportations catalanes sont destinées à des pays de l'UE.

Exportations en valeur (milliards d'euros)



Entreprises catalanes exportatrices

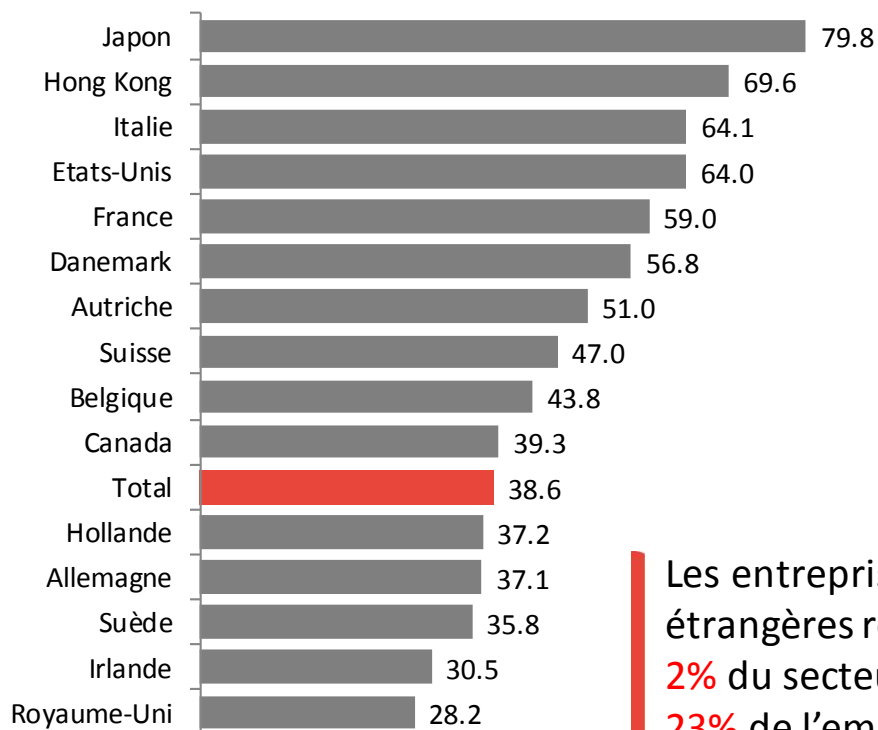


# Attrait des entreprises étrangères.

Répartition par pays d'origine des entreprises étrangères implantées en Catalogne (en nb. et en %).

Allemagne	885	15.8%
France	807	14.4%
Hollande	739	13.2%
Etats-Unis	511	9.1%
Italie	499	8.9%
Royaume-Uni	419	7.5%
Suisse	301	5.4%
Danemark	197	3.5%
Luxembourg	185	3.3%
Portugal	138	2.5%
Japon	134	2.4%
Belgique	116	2.1%
Suède	82	1.5%
Autriche	76	1.4%
Irlande	53	1.0%
Autres	460	8.0%
Total	5,602	100.0%

Taux d'entreprises étrangères implantées en Catalogne par rapport au total de l'Espagne (par pays d'origine).



Les entreprises étrangères représentent **2%** du secteur industriel, **23%** de l'emploi industriel et **43%** des exportations.

Source: Invest in Catalonia (Catalonia), 2013 et Informa/Dun&Brandstreet 2013 (Espagne).

# L'un des sites préférés en Europe pour les projets d'investissement (2012)

Selon FDI Markets, la Catalogne est l'une des régions d'Europe continentale les plus attractives en termes d'investissements internationaux: Plus de 3,2 milliards d'euros en 2012.

*FDI Markets. Financial Times  
Oct. 2013*

REGION	NOMBRE DE PROJETS	INVESTISSEMENT (Millions d'€)	EMPLOIS
South East (UK)	408	21 065,9	17 368
Baden-Wurttemberg	219	1422,5	3 863
Nordrhein-Westfalen	153	1433,4	3 135
Irlande	146	4687,0	11 933
<b>Catalogne</b>	<b>126</b>	<b>3221,2</b>	<b>9 515</b>
Suisse	110	2008	3 897
Ile-de-France	101	1630,2	4 491
Madrid	96	2110,6	5 331
West-Nederland	89	2189,3	3 570
Southern Finland	89	1306,9	1 917
Ecosse	84	3235,8	6 275
Bayern	80	976,5	1 898
Hessen	79	576,1	1 291
Berlin	62	457,1	1 258
North West (UK)	58	2291,4	6 149

# Des projets à forte valeur ajoutée. Un socle industriel diversifié.



Nissan



Desigual

L'économie catalane est connue pour son secteur industriel puissant et diversifié, capable de générer de la richesse et créant des synergies avec de nombreuses autres activités.



# Un grande importance de l'industrie

Agriculture: 0,9 % du PIB

**Industrie: 20,3 % of PIB**

BTP : 10,6 % du PIB

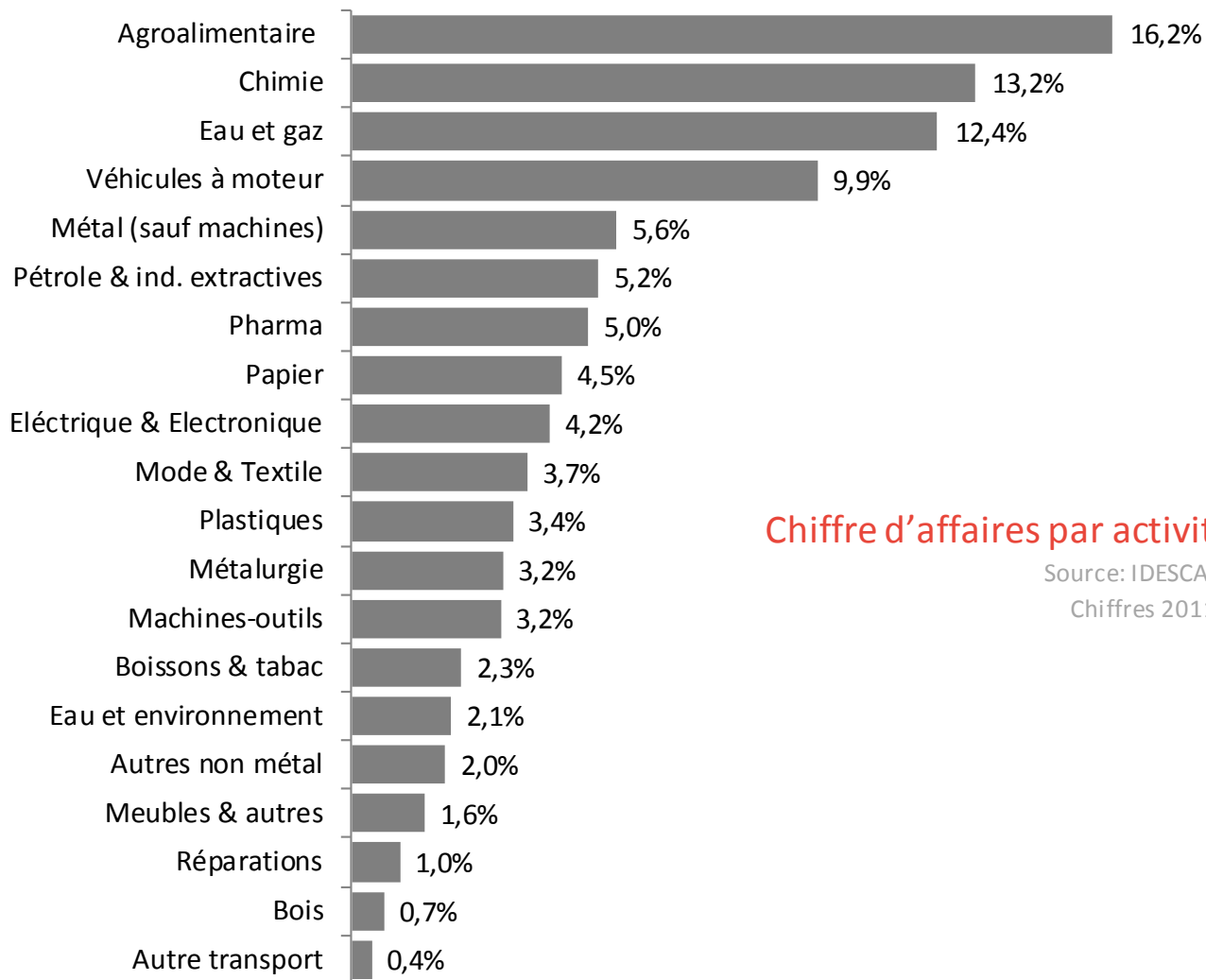
Services: 68,2 % du PIB

- Equilibre entre industrie et services.
- Nombreuses PME.
- Standards de qualité élevés.
- Nombreux fournisseurs et prestataires.
- Production industrielle diversifiée.



SEAT Factory in Martorell

# Une production diversifiée



Chiffre d'affaires par activité

Source: IDESCAT.

Chiffres 2011.

# Des secteurs d'activité industrielle solides



Dotés d'un grand passé industriel, les secteurs d'activité industrielle de la Catalogne ont évolué, se sont diversifiés et sont devenus plus compétitifs au cours du temps.

- Automobile
- Chimie
- Plastiques
- Pharma
- Mode & Textile
- Machines-outils
- Agroalimentaire
- Arts graphiques
- Energie

SEAT (Groupe Volkswagen) et Nissan et leurs plus de 200 fournisseurs « Tier 1 », constituent le **secteur automobile** de la Catalogne.

Une puissante industrie pharmaceutique (Grífols, Esteve, Boehringer, Sanofi...) fait partie du cluster santé, de renom international, de la Catalogne.

L'**industrie de la mode catalane**, doté de sa créativité et de son savoir-faire, est présente sur la scène internationale: Mango, Desigual, Pronovias...

Le cluster **agroalimentaire** le plus important d'Espagne est situé en Catalogne, avec plus de 3500 entreprises.

Avec une présence significative à Tarragone, la Catalogne représente près de la moitié de la production **chimique** espagnole (45%).

# De nouvelles activités en croissance



Services aux entreprises, commerce, énergie, transport et télécommunications sont des activités liées à l'industrie qui, avec l'industrie plus traditionnelle, représentent 66% du PIB de la Catalogne et 56% des emplois.

Sciences de la vie  
Med tech  
Clean tech  
Nanotechnologies  
Smart Cities  
Véhicules Electriques  
Industries Créatives

En **biotechnologies** et sciences de la vie, la Catalogne est leader en Espagne en terme de création d'entreprises, elle compte 25% des entreprises espagnoles de biotechnologies.

Sont particulièrement intéressantes les initiatives pour le **véhicule électrique** telles que la plateforme Live Barcelona et le symposium EV-27 ainsi que les initiatives industrielles de Nissan et de SEAT pour la **mobilité durable** et les Smart Cities.

**Les industries créatives** sont très actives en Catalogne notamment sur les contenus innovants et intelligents, l'interactivité et la personnalisation. Il existe plusieurs centres de production et d'effets spéciaux ainsi qu'un secteur de l'animation en croissance.

# Un secteur des services puissant



Le tourisme et le commerce représentent 24% du PIB de la Catalogne et la région est aussi une plateforme pour le e-commerce européen. Les services à la personne ainsi que les activités dans la santé, l'éducation, le transport et la logistique sont en croissance.

Tourisme  
Commerce  
Ingénierie  
Design  
Transport & Logistique  
CSP/Outsourcing  
TIC  
R&D

Barcelone est le **port d'entrée** naturel pour les produits en provenance ou à destination de l'Asie.

Le secteur de la **logistique** manipule 387 millions de tonnes de biens chaque année grâce à des installations de premier ordre.

Barcelona est l'une des capitales du **design**, avec de nombreuses écoles et centres de formation.

La Catalogne dispose de 7000 positions dans ses centres d'appels et emploie près de 10 000 personnes dans ses **Centres de Services Partagés** et de nombreuses multinationales centralisent leurs services de traitement de l'information à Barcelone.

# TIC, mobilité & Smart Cities



Barcelone est la capitale mondiale de la mobilité à tous les niveaux. Plus de 2300 entreprises du secteur des technologies mobiles y emploient 39 000 personnes et réalisent un chiffre d'affaires de 5 milliards d'euros par an.



Barcelone est le siège du GSMA Mobile World Congress, générant des retombées de 3,5 milliards d'euros (2013-2018)

Mobile World Hub: Espace de coworking et d'activité entrepreneuriale toute l'année

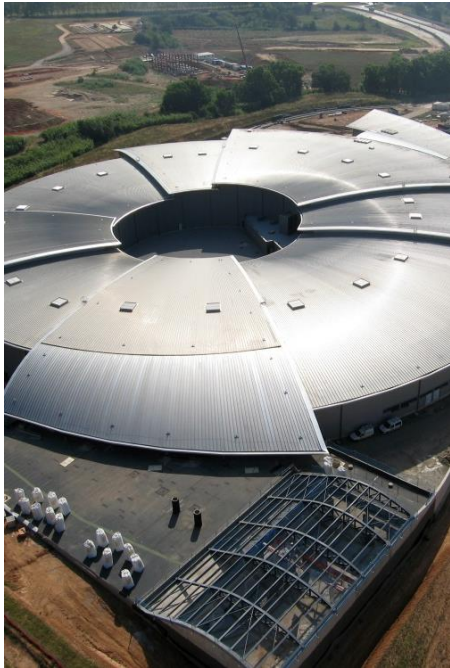
Aides et subventions pour les entrepreneurs du secteur des technologies mobiles

La Smart City Protocol Society, est le corps international qui a été créé pour établir les standards internationaux des Smart Cities.

Le cluster Smart Cities a pour but de renforcer la stratégie d'innovation urbaine de Barcelone, de promouvoir la collaboration entre les entreprises et les universités ainsi que les partenariats publics-privés.

Le Smart City Expo World Congress: Le premier et l'unique salon du secteur se tient à Barcelone depuis 2011.

# Un esprit d'entreprise.



La société catalane a l'esprit d'entreprise, elle est flexible, capable d'assimiler le changement et de s'y adapter.

Un secteur privé fort qui complète parfaitement la politique favorable aux entreprises menée par le Gouvernement de la Catalogne.

# Les meilleures infrastructures scientifiques.

Des groupes de recherche fondamentale et appliquée de renom soutenant le transfert de technologies ainsi qu'un réseau complet de parcs scientifiques et technologiques forment la base du programme de recherche et d'innovation de la Catalogne.



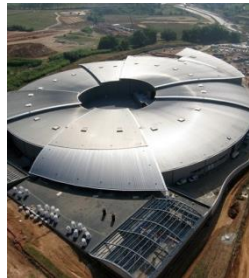
IDIADA

Essais automobiles



Synchrotron

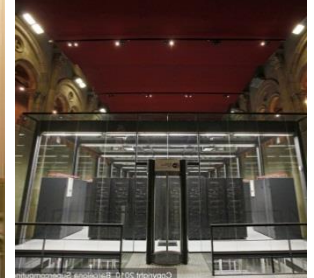
ALBA



Parcs  
Scientifiques et technologiques



IMB  
CNM



Superordinateur



Un large réseau d'hôpitaux, d'universités et de groupes de recherche pionniers en oncologie, sciences de la vie, nanotechnologies, photonique, etc.

Les centres labellisés TECNIO spécialisés en transfert de technologies apportent de la valeur ajoutée aux projets des entreprises.





# Des locaux industriels et logistiques de qualité.



● Plus 200 ha.  
de sol industriel public  
disponible

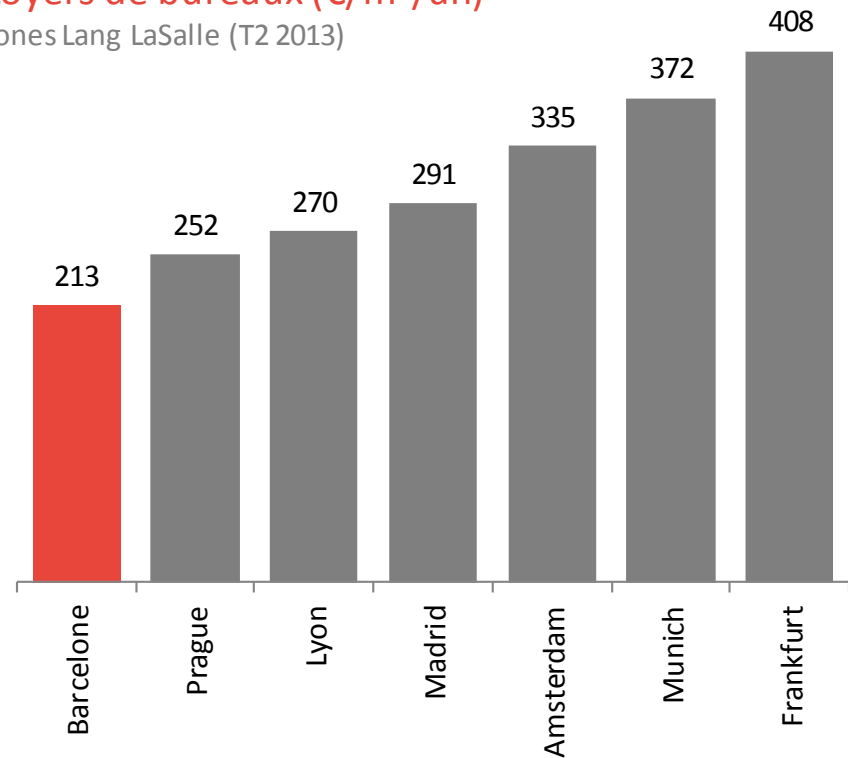
● Près de 800 ha.  
de sol logistique public disponible

# Des bureaux spacieux à des tarifs compétitifs.

Barcelone dispose d'espaces de bureaux dernier cri à des prix hautement compétitifs.



Loyers de bureaux (€/m<sup>2</sup>/an)  
Jones Lang LaSalle (T2 2013)



# Un environnement favorable aux entreprises.



Crédit d'impôts R&D et environnement.

Régime fiscal forfaitaire pour les non-résidents.

Fiscalité avantageuse pour les holdings de sociétés étrangères.

Obtention de permis de résidence et de travail très rapide pour les expatriés (hors UE).

Subventions pour la création d'emplois.

# Des services offerts aux entreprises.



- Des services destinés à attirer et à accélérer les **investissements productifs** d'entreprises étrangères en Catalogne.
- Des services pour développer la compétitivité des entreprises catalanes (Internationalisation, innovation).
- **Des informations** notamment relatives au marché, aux secteurs d'activité, aux financements sont offertes aux entreprises étrangères ayant un projet d'investissement en Catalogne.
- Recherche de partenaires, de fournisseurs, de locaux d'activité, de canaux de distribution, ciblage pour une opération de fusion-acquisition, appels d'offres internationaux, etc.
- **Accompagnement** de la croissance des entreprises étrangères implantées en Catalogne.

# Ce qu'en pensent les chefs d'entreprises.

**FUJITSU**



Rolf Schwirz  
CEO

Fujitsu Technology Solutions

“En sélectionnant le site pour l’implantation de son principal centre de service client, Fujitsu a privilégié les qualités stratégiques telles que l’orientation résultat et le multiculturalisme des salariés mais aussi la disponibilité de locaux dernier cri et d’un réseau infrastructures complet. Dans tous ces domaines, Barcelone était une gagnante remarquable.”

“L’usine Continental Automotive de Catalogne est une référence pour la fabrication sans gaspillage et l’une des usines les plus compétitives d’Europe. Notre usine sera directement impliquée dans la production de composants de véhicules hybrides et électriques, en étroite collaboration avec notre centre de R&D de Nuremberg.”

**Continental**



Francesc Xavier Pujol,  
General Manager  
Continental Automotive



**Schneider  
Electric**

Julio Rodríguez,  
CEO, Schneider Electric

“Barcelone est une ville disposant d’une grande influence et d’une renommée mondiale, ce qui aide quand il s’agit de faire des affaires.”

“Innovation, investissement et talents, vous disposez de tous les ingrédients pour le succès.”

  
**Nestlé**



Bernard Meunier,  
General Manager,  
Nestlé España

**ACCIO**

**INVEST IN CATALONIA**

Passeig de Gràcia, 129  
08008 Barcelona

+34 934 767 287

[invest@catalonia.com](mailto:invest@catalonia.com)

[www.investincatalonia.com](http://www.investincatalonia.com)

PEKIN BERLIN BOGOTA BRUXELLES BUENOS AIRES CASABLANCA COPENHAGUE DUBAI LE CAIRE HONG KONG ISTANBUL  
JOHANNESBOURG LONDRES MEXICO MIAMI MILAN MONTREAL MOSCOU MUMBAI NEW YORK PARIS PRAGUE SANTIAGO DU  
CHILI SAO PAULO SEOUL SYDNEY SILICON VALLEY SINGAPOUR STUTTGART TOKYO VARSOVIE WASHINGTON DC SHANGHAI