

KIT EXPO

C'est quoi l'entreprise ?

mis à disposition par l'Union des Entreprises 35

Le Kit expo 2008 est composé de 8 visuels

8 bâches impression quadri

Support type papier + encapsulage (léger)

Bâche 1 → 60 cm largeur X 92 cm hauteur

Bâches 2 à 8 → 120 cm largeur X 92 cm hauteur

→ **expo s'étend sur 9 M par 0,92 M de hauteur**

Finition haut et bas par 4 œillets

Accrochage facile au choix

cordellettes/pointes via œillets

scotch double face

Acheminement

enlèvement et retour au soin de l'exposant, dans les locaux de l'UE35.

C'est quoi l'entreprise



Union
des
Entreprises
pour l'Job et l'Innovation

02.99.87.42.97

Qu'est-ce qu'une entreprise ?

Plus de 2 millions d'entreprises en France emploient 14 millions de salariés.

L'entreprise est l'activité d'une personne ou d'un groupe de personnes qui travaillent pour fournir des biens ou des services à des clients.

La naissance d'une entreprise résulte de la combinaison de plusieurs facteurs : une bonne idée, associée à un apport en argent, en moyens humains ou matériels, et aussi à une bonne dose d'enthousiasme. L'entreprise peut exister sous plusieurs formes. On peut la constituer seul, ce qui n'exclut pas la possibilité d'avoir des salariés. Dans ce cas, le créateur est l'unique propriétaire de l'entreprise. Elle peut aussi se constituer à plusieurs. Chacun est propriétaire de l'entreprise proportionnellement à son apport. L'actionnaire ou l'associé peut être une personne physique, une autre entreprise ou même l'État. L'entreprise est alors une entreprise publique. Toutes les autres sont des entreprises privées.

L'objectif de l'entreprise est de satisfaire ses clients pour gagner de l'argent. Cela permet de créer des emplois et de verser des salaires. Par le paiement d'impôts et de taxes, l'entreprise participe aussi à la vie collective.



Sources : INSEE, SUSE, 2004

Une entreprise, commercial des métiers

Direction

Décider des orientations de l'entreprise, des objectifs à atteindre et de la manière d'y parvenir. Elle joue un rôle de chef d'orchestre.



Recherche & développement

Étudier, tester et essayer de nouvelles idées, de nouveaux matériaux, de nouvelles formes de production.



Marketing & communication

Définir le produit ou service à vendre, son prix, les moyens de le distribuer et de le faire connaître.



Production

Fabriquer un produit : par exemple une voiture, une tablette de chocolat ou du papier. Réaliser un service : coiffure, banques, transports en commun.



Finances & comptabilité

Gérer les factures à payer et à encaisser, effectuer le paiement des charges, des salaires, assurer les relations avec les banques et l'administration.

Ressources humaines

Organiser et gérer les compétences des hommes et des femmes qui composent l'entreprise, assurer la gestion des contrats de travail, fixer les heures de travail, les congés, prendre en charge le recrutement des salariés, former le personnel, gérer l'évolution des carrières.



Une entreprise, des métiers

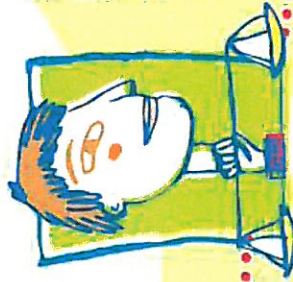
Services généraux

Assurer la logistique, acheter les fournitures, garantir la sécurité, effectuer la maintenance des installations, mettre en place et gérer le parc informatique.



Service juridique

Rédiger l'ensemble des contrats de l'entreprise, s'assurer de la conformité aux lois et règlements, contrôler le respect des règles commerciales.



Dans les petites entreprises, une même personne remplit souvent plusieurs fonctions par exemple, marketing et commercial.



Mais il est possible également d'externaliser des fonctions, c'est-à-dire de les faire réaliser par une autre entreprise.

UN EXEMPLE...

La société PLASTOCHÉ fabrique depuis plus de 10 ans des articles en plastique destinés à l'informatique et en particulier des coques de souris d'ordinateur. Pierre Gonzalez, son directeur général vient de rencontrer Patrick Turet, de la société ROOLA, un fabricant de rollers qui ne trouve pas de fournisseurs compétitifs pour lui fournir des roues de qualité. Une opportunité est repérée : PLASTOCHÉ peut-elle répondre à ce marché potentiel ?

L'entreprise est une mécanique composée d'une multitude d'engrenages interdépendants.

Comment fonctionne une entreprise

1

ETUDE DU PROJET

Service marketing
Réalisation d'une étude de marché.

Quels sont les concurrents, les clients potentiels, les prix pratiqués, et comment pourra-t-on distribuer les roues, quel nom donner au produit, comment faire connaître cette marque ?

Service production
Quelles sont les capacités actuelles de production ? De quelles machines aurions-nous besoin ?

Service ressources humaines

A-t-on les compétences nécessaires ? Quelle formation doit-on mettre en place ? Doit-on recruter ?

Service financier

Combien coûte la mise en place de ce projet ? L'entreprise dispose-t-elle de l'argent nécessaire ? Si ce n'est pas le cas, comment trouver cet argent ? Les banques, d'autres entreprises ?

2

DÉFINITION DU PROJET

Direction
En fonction des différentes études menées, la direction décide d'investir. Elle prend le risque de développer son activité sur ce nouveau secteur.



3

MISE EN PLACE DU PROJET

Service recherche & développement

Il réalise une série d'études et de tests pour déterminer quelle sera la solution la plus compétitive en termes de prix, de matériau, de forme, de couleur. Il fait fabriquer un prototype.

Service juridique

Grâce aux découvertes du service recherche et développement, il dépose un brevet pour le nouveau plastique entrant dans la fabrication des roues. Il dépose également la marque FREEGLISS, nom donné à la gamme de produits.





Service achats
Il commande les machines et les matières premières.

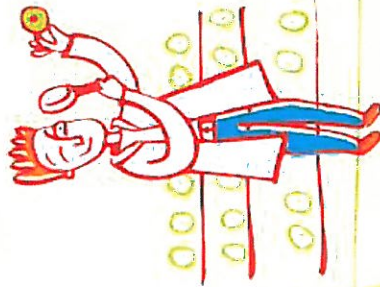


Service ressources humaines
De nouveaux postes doivent être créés.
Le service des ressources humaines identifie les besoins en compétences, propose les postes en interne, met en place les formations nécessaires et lance un recrutement.

4

PRODUCTION ET LANCEMENT

Service production
Il réalise les premières pièces et en contrôle la qualité. Les tests sont concluants.



Service logistique
Les premières pièces sont stockées dans le magasin de l'usine.

Service marketing et communication
2 actions sont lancées pour faire connaître la marque et le produit FREEGLISS :
→ Vers les possesseurs de rollers
→ Vers les fabricants de rollers.

Comment fonctionne une entreprise ?

?



5

VENTE ET DÉVELOPPEMENT

Service commercial

Il prend les premiers rendez-vous avec les clients potentiels et présente le nouveau produit FREEGLISS (distributeurs d'articles de sport et fabricants de rollers).

La société ROOLA, fabricant de rollers et les magasins de sport OLYMPE seront les premiers clients de FREEGLISS.

Service logistique

Il prépare le transport des articles commandés et les achemine chez les clients.

Service financier

Il établit la première facture.

Un projet des engagements

Une entreprise réunit salariés et dirigeants autour d'un projet.

Dans cette organisation, chacun a un rôle à jouer et une part de responsabilité qui y est associée. Si l'un ou l'autre ne respecte pas ses engagements, l'ensemble de la chaîne s'enraye. La performance et la survie d'une entreprise sont liées au respect des droits et devoirs de chacun. Le cadre des relations entre l'entreprise et les salariés est défini, d'une manière générale, par le code du travail, les conventions collectives et le règlement intérieur. Le contrat de travail décrit les missions, la rémunération, le lieu et la durée du travail...

Pour l'entreprise il s'agira de...

- Verser le salaire correspondant au travail effectué,
- S'assurer de la sécurité des salariés,
- Respecter le code du travail et le contrat passé avec le salarié,

Pour le salarié il s'agira de...

- Effectuer le travail demandé en respectant les instructions de l'employeur,
- Respecter les clauses du contrat de travail et du règlement intérieur.



Les autres obligations de l'entreprise

Juridiques

Une entreprise doit choisir un cadre légal pour exercer son activité. Elle doit se déclarer auprès de l'Etat et des organismes chargés de percevoir les cotisations sociales, les impôts et les taxes et respecter la législation du pays. Comme tout citoyen, une entreprise doit respecter la loi.

Sociales

Une entreprise paie des cotisations pour la protection des salariés, pour leur retraite, leur sécurité sociale et pour leur donner une assurance en cas de chômage.

Fiscales

Une entreprise paie des impôts et des taxes à l'Etat, à la région, au département et à la ville où elle est installée. Les charges servent à financer des hôpitaux, des écoles ou encore des réseaux de transports en commun.



L'entreprise actrice du développement durable

La société change, ses valeurs aussi. En créant des emplois, en participant à la formation des salariés, en innovant, les entreprises participent directement à son évolution.

Le développement durable est donc au cœur même du métier d'entrepreneur.

Les entreprises agissent

à l'entretien des liens avec une

multitude d'acteurs : salariés, clients, fournisseurs, pouvoirs publics, collectivités locales... L'entreprise trouve, dans le développement durable,

l'occasion de prendre en compte les aspirations de la société et d'affirmer sa volonté de contribuer à l'amélioration du mieux être collectif.

Faire du développement durable

c'est concilier trois objectifs : produire des biens ou des services, créer des emplois pour que chacun puisse profiter des fruits de la croissance et protéger l'environnement par solidarité avec les générations futures.



Le MEDEF

Le Mouvement des Entreprises de France, MEDEF, est le premier réseau d'entrepreneurs de France. Il représente plus de 700 000 entreprises de toutes tailles et de tous secteurs (industrie, commerce, services). Il fédère 155 MEDEF territoriaux et 85 branches professionnelles.

Objectifs & missions

- Assurer la promotion des entrepreneurs et de l'esprit d'entreprise dans notre pays et favoriser des vocations d'entrepreneurs ;
- Donner aux entrepreneurs la possibilité de se faire entendre auprès des pouvoirs publics, des médias et du grand public ;
- Permettre aux entrepreneurs de se rencontrer, d'échanger autour de leurs expériences et de leur quotidien ;
- Offrir informations et aides aux entrepreneurs dans tous les domaines touchant à la vie et au développement de leurs entreprises ;
- Représenter les entreprises au sein des principaux organismes économiques et sociaux comme l'ANPE, les ASSEDIC, les tribunaux de commerce ;
- Défendre les intérêts des entreprises françaises en Europe et dans le monde.