



# Actions de l'Entreprise pour la préservation de la biodiversité

Colloque RSE – UE 35, jeudi 31 janvier 2013

**Dervenn – génie écologique et biodiversité**

Hélène SOYER, Référent accompagnement stratégique et conseils



- Les mutations majeures que nous traversons actuellement doivent nous inciter à regarder loin
- Le système actuel doit simplement évoluer pour s'adapter à ces nouvelles conditions (population humaine, rareté des ressources, changements climatiques, coût de l'énergie, disponibilité foncière...)
- Une vision systémique de nos entreprises permet d'analyser les stratégies d'adaptation en interrelation avec le fonctionnement de la biosphère
- L'économie et l'écologie ne peuvent être opposées, car elles ont la même finalité : le bien-être de chacun.

Illustration : Ondrej Vaclavik



# INTRODUCTION

Activités économiques et  
écosystèmes :  
Interférences, interactions...

*« L'avenir et l'existence même de l'humanité  
sont indissociables de son milieu naturel »*

Charte de l'environnement,  
Constitution de la république française



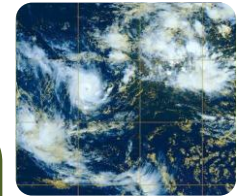
# Les activités économiques dépendent de la biodiversité

- **La biodiversité** est un réseau riche d'interactions et d'interdépendances. Ce **tissu vivant** est le support de **services écosystémiques**, indispensables à nos activités.



## **Services d'approvisionnement**

*Nourriture, fibres, bois, molécules à vocation pharmaceutique...*



## **Services de régulation**

*Régulation du climat, de l'eau, pollinisation...*



## **Services culturels**

*Esthétisme, inspiration créative, espaces de détente et de loisirs...*

## **Services de support**

*Photosynthèse, cycles de l'eau, formation des sols...*



« Nous respirons, mangeons, buvons grâce à la biodiversité. Notre santé et nos activités en dépendent. La biodiversité c'est tout simplement la condition première de la vie » UICN, 2010



# Vie et équilibre

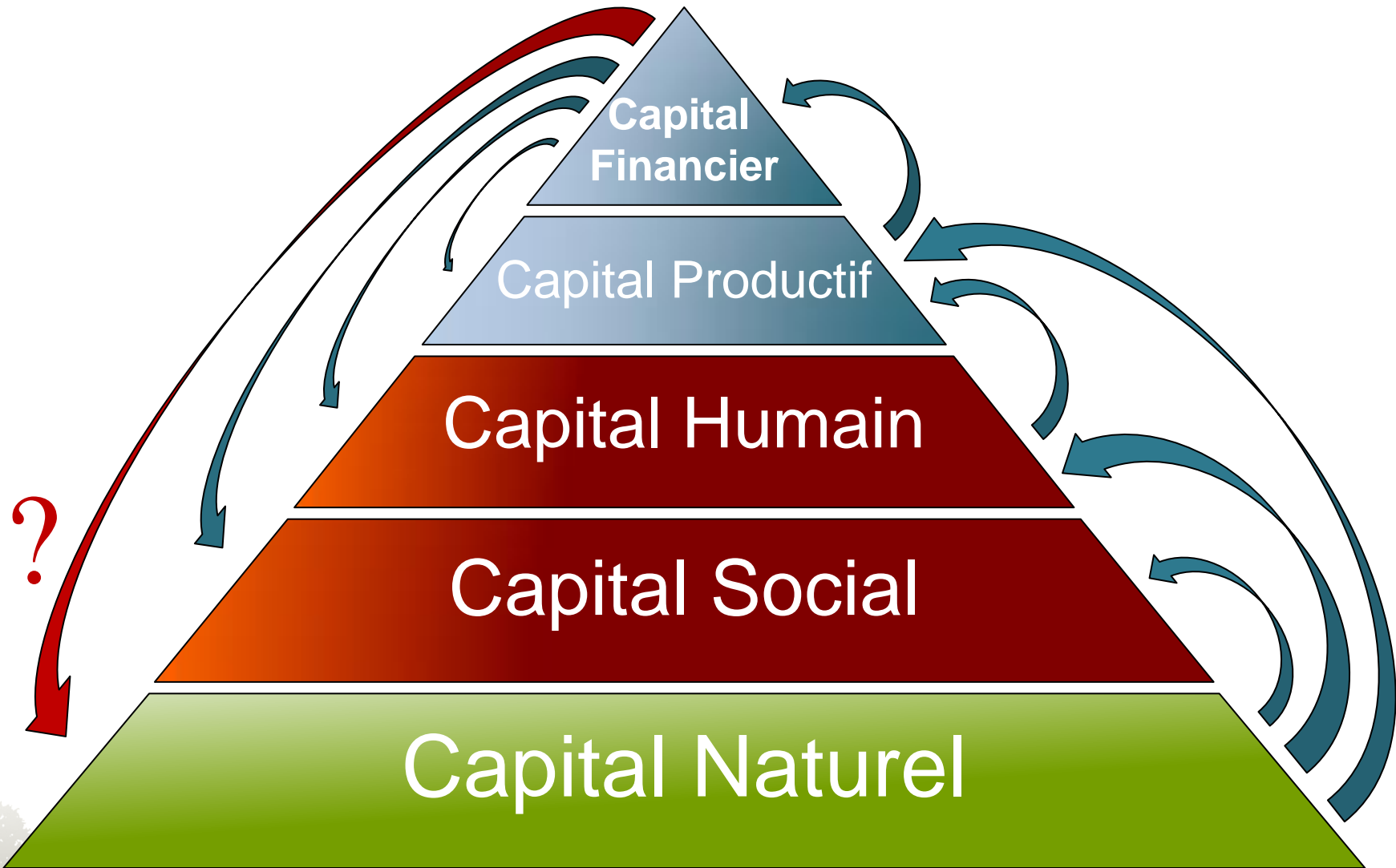
➤ La Vie est juste **indispensable** à **notre propre vie** et **notre bien être**, ainsi qu'à notre **économie**

*Alimentation (chasse, cueillette, agriculture, pêche ...), lutte contre la faim, médicaments, pollinisation, tourisme, construction et mobilier, papier, vêtements...*

- **40% de l'économie mondiale** repose sur les services rendus par la nature (PNUE)
- Ex: la valeur de l'activité pollinisatrice des insectes estimée à **153 milliards d'euros** en 2005 (INRA, CNRS, 2008)
- Ex: La **restauration du bassin versant** en amont de New York a coûté 1 milliards de dollars contre 6 à 8 pour une station d'épuration



# Les familles de capitaux de l'économie



# L'érosion de la biodiversité, un enjeu stratégique

- Le rythme général de l'érosion de la biodiversité s'accélère en raison de **l'activité humaine** :
  - En France, l'équivalent d'**un département disparaît sous l'urbanisation tous les 7 ans, 80 000 ha annuels** (Agreste SOeS, 2010)
  - Au rythme actuel, **les espèces pêchées pourraient disparaître** d'ici 2048 (FAO)
  - Un mammifère sur quatre, un oiseau sur huit, un tiers des amphibiens sont menacés (UICN, 2010)
  - **Plus de 50% des zones humides** ont été détruites au cours du vingtième siècle. (MEA, 2005)

## Pour quels services perdus ?



- La dégradation des services rendus par la nature pourrait représenter jusqu'à **7% du PIB mondial en 2050, 2000 milliards d'€ par an** (Pavan Sukhdev, rapport TEEB, 2009)

# La vie : pour un développement réaliste

- La vie est source de toute richesse
  - **La vie et le progrès technologique sont indispensables** au développement et au bien-être humain
  - Nous n'avons **pas d'alternative connue pour remplacer les services issus des écosystèmes** (gratuitement!)
  - Nous ne savons pas si nous serons capable d'en trouver une...
- Mais la vie s'érode
  - A un rythme trop élevé
  - En raison de l'activité humaine
  - Sans retour
  - Et avec elle les services associés



# Une solution systémique et transversale

- Une solution : **l'Écompatibilité** = Etre vivant, viable et performant en 2030

## Enjeux : le bien commun

- **Etre compatible avec les écosystèmes qui nous portent** : indispensable pour la **pérennité des modèles économiques**
- Intégrer les externalités
- Eviter / réduire / dédommager / **recapitaliser** (également dans le cadre des procédures de compensation réglementaire)

## Comment?

- Intégration écologique et changement de paradigme
- Biomimétisme, coopération, adaptation,
- Evolution des modes de production (écologie industrielle, économie circulaire...)
- Evolution des modes de consommation (économie de fonctionnalité, sobriété...)

# ENTREPRISES ET BIODIVERSITÉ

Quelle implication pour quels résultats?

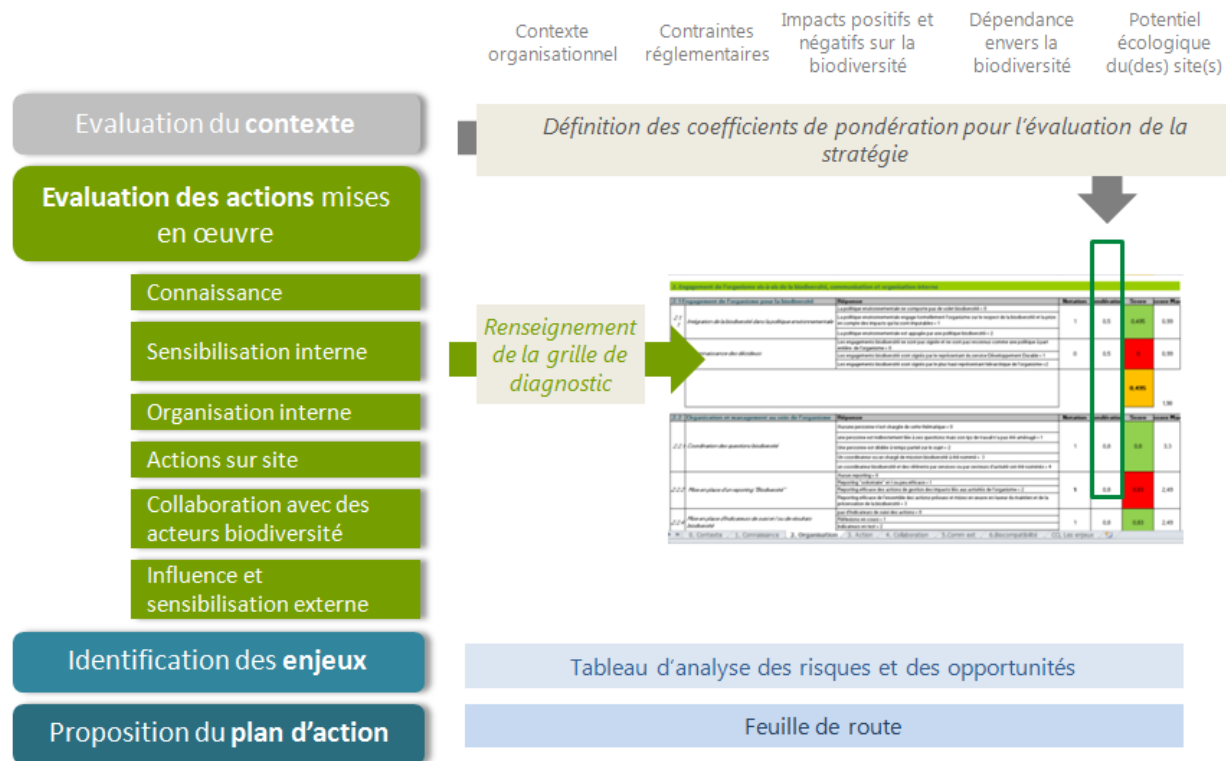
Comment rendre mon entreprise œocompatible ?



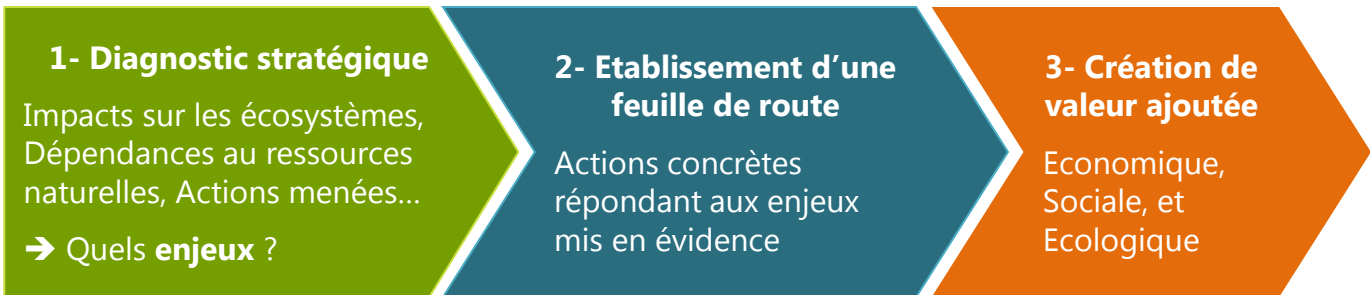


# Stratégie d'entreprise et RSE, exemple d'outil : le référentiel LICHEN<sup>©</sup>

► **LICHEN<sup>©</sup>** : Une **démarche opérationnelle** pour établir de nouveaux rapports avec le vivant.



Mise en œuvre des actions retenues



# Stratégie d'entreprise et RSE : quelles retombées ?

- ▶ **La gestion des enjeux liés à la biodiversité et aux ressources naturelles** permet de prendre de recul sur votre modèle économique et social.

## Retombées économiques

- + **Anticipation** de la réglementation
- + **Gestion des risques et opportunités** liés à la biodiversité
- + **Pérennisation** du modèle économique

## Retombées sociales

- + Enrichissement de la communication RSE
- + **Fédération en interne** autour d'un sujet positif
- + **Optimisation des relations** et partenariats possibles avec certaines parties prenantes

## Retombées écologiques

- + Contribution à la **fonctionnalité écologique des territoires** où les activités sont implantées
- + **Participation** au maintien des écosystèmes



# Exemples d'engagements pour la biodiversité et les écosystèmes (1/3)

## Anticipation des risques: l'exemple de VITTEL

Pour lutter contre la pollution agricole menaçant la qualité de la source VITTEL, Nestlé Waters a mis en place un programme multi-acteurs « Zéro pesticide »

- ▶ Programme R&D sur une **gestion novatrice du territoire**: Agrivair
- ▶ Pérennisation d'un **nouveau modèle agricole**
- ▶ Développement de **nouvelles techniques de gestion des espaces verts**...



VITTEL - Une entreprise Pilote pour le développement du label **Biodiversity Progress** conçu par Dervenn en partenariat avec Bureau Veritas...



## Démarche pro-active : l'exemple d'Aéroports de Paris

Aéroports de Paris a mis en place une démarche en faveur de la biodiversité

- ▶ **Valorisation des compétences interne** et des actions déjà engagées
- ▶ Définition **d'objectifs conditionnés en fonction de la contrainte** de sécurité aéroportuaire
- ▶ Le sujet positif de la « biodiversité » a fait **consensus** parmi les salariés...

De nouveaux habitats naturels, créés par les activités d'Aéroports de Paris: Les zones de remblais de la plateforme de Paris-Charles de Gaulle sont favorables à l'Oedicnème criard.



# Exemples d'engagements pour la biodiversité et les écosystèmes (2/3)

## Compensation des impacts résiduels : l'exemple d'un parc éolien

Dans le cadre de son projet de production d'énergie éolienne, l'entreprise souhaite mettre en place des mesures compensatoires

- ▶ Concertation et conventionnement avec les agriculteurs pour la mise en place des mesures compensatoires (réponse au problème de disponibilité foncière)
- ▶ Réponse à sa « dette écologique » (habitats Pique-Prune, Grand Capricorne)
- ▶ Mise en place d'un dialogue avec les associations locales....

Les mesures compensatoires visent un bilan neutre écologique voire une amélioration globale de la valeur écologique d'un site et de ses environs



### Une doctrine clé : **Eviter, Réduire, Compenser**

*Les mesures compensatoires ne concernent donc que les **dommages résiduels, inévitables**, du projet sur la biodiversité. (UICN France, 2011)*

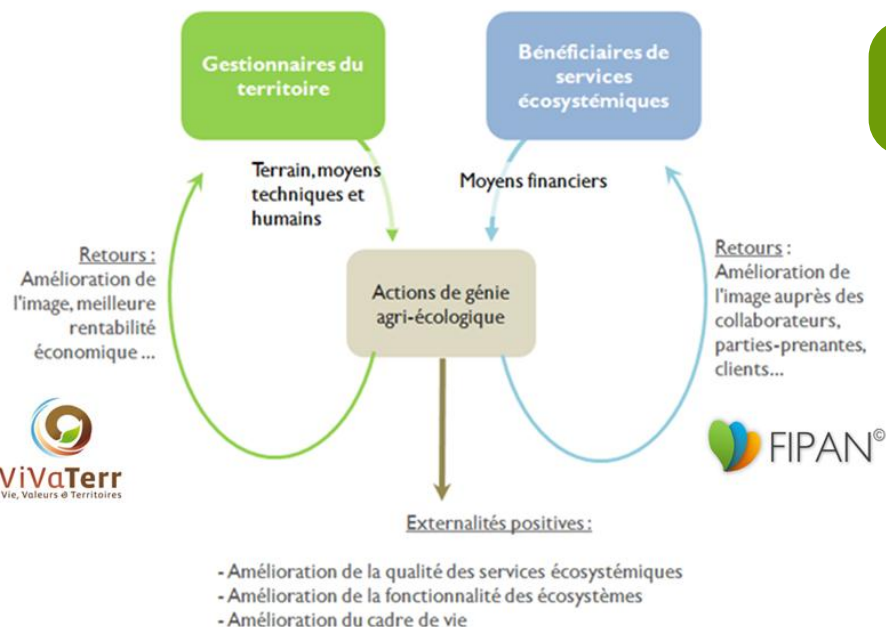
- ✓ Additionnalité
- ✓ Pas de perte nette
- ✓ Faisabilité technique et foncière
- ✓ Pérennité des mesures

# Exemples d'engagements pour la biodiversité et les écosystèmes (3/3)

## Compensation volontaire / recapitalisation: l'exemple du FIPAN

Le FIPAN (Fonds d'Intervention pour le Patrimoine Naturel) mutualise des moyens humains et financiers pour le territoire.

- ▶ Dispositif de **Paiement pour le Maintien des Services Ecosystémiques**
- ▶ **Compensation des impacts diffus** (non soumis à la réglementation) sur le patrimoine naturel.
- ▶ **Financement de la préservation ou restauration de son territoire** (d'un milieu composé de nature ordinaire ou patrimoniale)



### Un dispositif reconnu

En 2011 le projet pilote FIPAN BPL, réalisé en partenariat avec les sociétés Dervenn et Qualitechs et avec le soutien du groupe EIFFAGE, a reçu le **prix Entreprises et Environnement** dans la catégorie Biodiversité

Voir la vidéo :

[www.dervenn.com/fipan\\_bpl.htm](http://www.dervenn.com/fipan_bpl.htm)



# Une aide méthodologique: la Norme Afnor X10-900

+ la **norme AFNOR NF X10-900**, sortie en octobre 2012, est le référentiel qui organise la conduite de projets appliqués aux zones humides et aux cours d'eau.

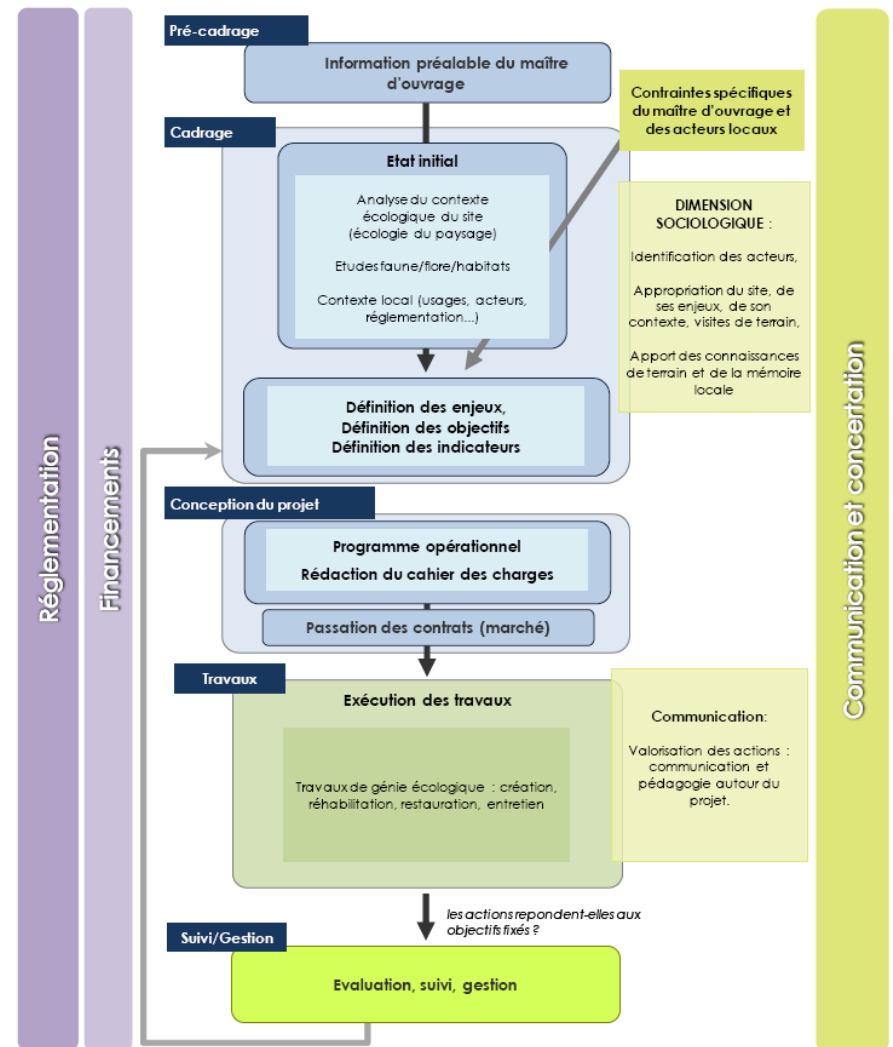
Permet de se **poser les bonnes questions** tout au long de son projet

**Définit les méthodes d'interventions** sur ces habitats naturels et leurs écosystèmes,

Organise la démarche **depuis la prise de décision** permettant d'initier des actions **jusqu'au suivi** des habitats sur le long terme

Décrit l'intérêt et les missions du **coordinateur biodiversité**

Permet de **répondre aux enjeux fixés** par les actions réglementaires et politiques sur la biodiversité



Norme disponible au téléchargement sur la boutique-en-ligne de l'AFNOR

# Vers un nouveau modèle de société

- Il ne s'agit pas de mettre des pansements, mais de créer un nouveau modèle pour assurer la pérennité de nos sociétés et le développement humain.
- Changer notre regard sur la Vie pour changer le monde
- La métamorphose est à notre portée, en changeant de civilisation, avec une nécessité de faire mieux
- La nature utilise les contraintes comme des opportunités, faisons de même





**Merci de votre attention**



**Pour plus d'informations :**

**DERVENN - Génie écologique & biodiversité**

28, le Chemin Chaussé - 35 250 Mouazé

02 99 55 55 05

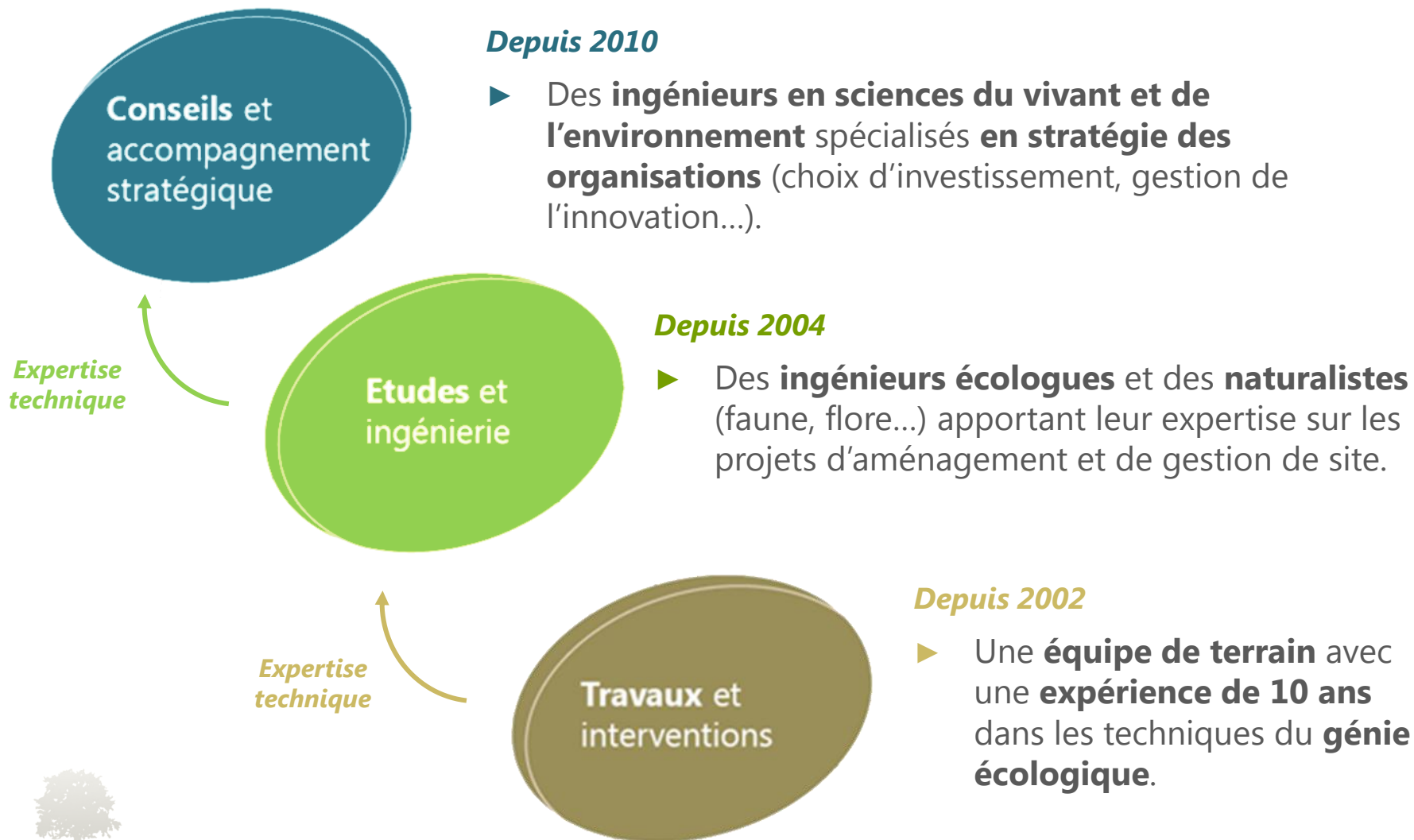
[www.dervenn.com](http://www.dervenn.com)

# DERVENN

Une entreprise au service des écosystèmes et du territoire



# Une approche intégrée de l'écologie au service de la pérennité des organisations et des écosystèmes



# Champ d'activité : une offre complète centrée autour de l'écologie

## Formation

**Contact:** Sébastien Dellinger  
s.dellinger@dervenn.com  
02 99 55 55 05

*Formation  
Sensibilisation*

## Stratégie RSE, RSO et conseils

**Contact:** Hélène Soyer  
h.soyer@dervenn.com  
02 99 55 55 05

*Accompagnement  
stratégique*



*Suivi,  
Valorisation*

*Accompagnement  
technique*

## Urbanisme

**Contact:** Patrick Peron  
p.peron@dervenn.com  
02 99 55 55 05

## Mesures compensatoires

**Contact:** Nicolas Lahogue  
n.lahogue@dervenn.com  
02 99 55 55 05

## Etudes réglementaires

**Contact:** Vincent Guillemot  
v.guillemot@dervenn.com  
02 99 55 55 05

## Travaux de génie écologique

**Contact:** Erwan Daniel  
e.daniel@dervenn.com  
02 99 55 55 05

## Etudes écologiques

**Contact:** Vincent Guillemot  
v.guillemot@dervenn.com  
02 99 55 55 05

## Agri-écologie et agroforesterie

**Contact:** Nicolas Lahogue  
n.lahogue@dervenn.com  
02 99 55 55 05



# Un important réseau de partenaires

## Une implication à l'échelle **régionale** et **nationale**



## Des **partenaires privilégiés** à l'échelle **locale**

- ▶ Exemple : Qualitechs, une entreprise indépendante de conseil spécialisée en agronomie





# Des méthodologies reconnues et plebiscitées

## Ils nous font confiance // Acteurs privés



## Ils nous font confiance // Acteurs publics



- Depuis 2012, Dervenn est l'un des 4 **opérateurs de compensation de biodiversités** agréés par le ministère en charge de l'Écologie.